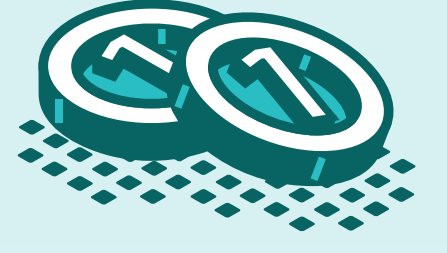




القرارات الزكوية والضريبية والجمركية

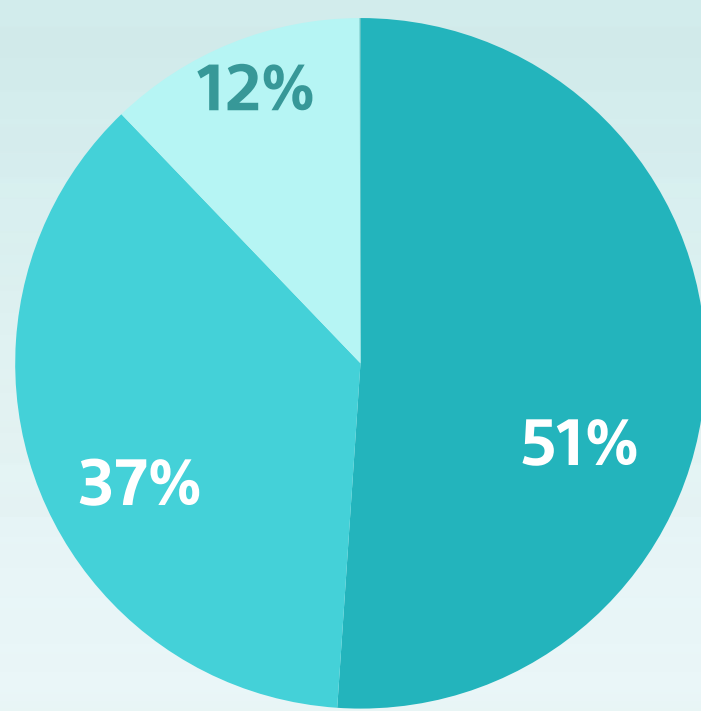
حتى فبراير 2023 م



قرار استئناف 7,730



النوع	الدائرة	قبول الاستئناف	رفض الاستئناف	انتهاء خلاف	آخر	الاجمالي
دخل	الأولى بالرياض	1,192	2,719	2	35	3,948
قيمة مضافة	الأولى بالرياض	811	1,425	50	555	2,841
جمركي (جزائي/إداري)	الرياض	30	890	1	17	938
	جدة	0	0	0	0	0
	الدمام	0	3	0	0	3
الإجمالي		2,033	5,037	53	607	7,730



- الرياض (دخل)
- الرياض (مضافة, انتقائية)
- الرياض (جمركي)
- الدمام (جمركي)

